

**Общество с ограниченной ответственностью «Трайтэк»
(ООО «Трайтэк»)**

ПРИКАЗ

об утверждении Прейскуранта платных услуг, предоставляемых при подключении и обслуживании абонентов – юридических лиц сети интернет ООО «Трайтэк» на всей территории зоны покрытия

14 апреля 2026 года

№ 8

г. Москва

ПРИКАЗЫВАЮ:

1. Утвердить с 20 апреля 2026 года Прейскурант платных услуг, предоставляемых при подключении и обслуживании абонентов – юридических лиц сети интернет ООО «Трайтэк» на всей территории зоны покрытия (Приложение 1).
2. Утвердить стоимость выезда специалистов по зонам обслуживания абонентов – юридических лиц согласно удаленности населенных пунктов:

I зона (город) – 300 руб;

II зона (поселки и ДПК до 20 км от города) – 500 руб;

III зона (поселки и ДПК от 20 км до 40 км от города) – 700 руб;

IV зона (поселки и ДПК более 40 км от города) – 900 руб.

При распределении населенных пунктов по зонам руководствоваться Инструкцией (Приложение 2).

3. Разместить Прейскурант платных услуг на сайте Компании.
4. Назначить ответственными и ознакомить под подпись сотрудников основного офиса и обособленных подразделений ООО «Трайтэк»:
 - управление – ответственное лицо Палаткина Н.Э.;
 - отдел рекламы – ответственное лицо Пономарева Д.А.;
 - отдел рекламы – ответственное лицо Березина И.В.;
 - финансово-экономический отдел – ответственное лицо Николенко Ю.Н.;
 - отдел строительства сети – ответственное лицо Рогачев Д.А.;
 - отдел поддержки функционирования сети – ответственное лицо Ростовиков И.Н.;
 - юридический отдел – ответственное лицо Волкова С.П.;
 - отдел эксплуатации сети – Аниховский А.А.;
 - отдел по обслуживанию абонентских сетей – ответственное лицо Полетаев Д.А.;
 - отдел технических инноваций – ответственное лицо Сидоров В.Н.;
 - отдел технических инноваций – ответственное лицо Харитонов Е.Н.;
 - отдел технических инноваций – ответственное лицо Воронин И.А.;
 - отдел материально-технического обеспечения – ответственное лицо Диденко А.С.;
 - отдел продаж физическим лицам – ответственное лицо Юсюмбели М.С.;
 - контакт-центр – ответственное лицо Кондаев М.А.;
 - ОП г. Владимир – ответственное лицо Бондарев В.В.;
 - ОП г. Вязники, Гороховец – ответственное лицо Смирнова Л.В.;
 - ОП г. Киржач, Петушки, Покров – ответственное лицо Никишина Е.И.;
 - ОП г. Кольчугино, Юрьев-Польский – ответственное лицо Федотов Е.А.;
 - ОП г. Собинка, Лакинск, пгт. Ставрово – ответственное лицо Чистяков Г.А.;
 - ОП г. Гусь-Хрустальный – ответственное лицо Майорова М.А.;
 - ОП г. Муром – ответственное лицо Буянов И.Е.;
 - ОП гг. Карабаново, Струнино – ответственное лицо Волкова А.А.

5. Ответственным лицам довести приказ до работников причастных отделов основного офиса и обособленных подразделений.
6. Настоящий приказ вступает в силу с 20 апреля 2026 года до момента отмены либо внесения в него изменений.

Генеральный директор
ООО «Трайтэк»



А.В. Нефедов

Согласовано:

Руководитель
отдела продаж юридическим лицам

Юшарова

С.В. Сидорова

Руководитель
отдела технической поддержки

С
Новиков

А.А. Силантьев

Технический директор

Д.М. Новиков

Руководитель проектов

Белоруссов

А.В. Белоруссов

**Общество с ограниченной ответственностью «Трайтэк»
(ООО «Трайтэк»)**

Приложение 1
к Приказу № 8 ген. директора ООО «Трайтэк»
от 14 апреля 2026 года

**Прейскурант платных услуг, предоставляемых при подключении и обслуживании абонентов –
юридических лиц сети интернет ООО «Трайтэк»
на всей территории зоны покрытия**

№ п/п	Наименование услуги	Стоимость услуги	
1	Выезд специалиста (выезд включает в себя диагностику неисправностей) оплата производится после устранения неисправности	I зона (Город)	300 руб.
		II зона (Сельские поселения, ДПК (в пределах от 0 до 20 км))	500 руб.
		III зона (Сельские поселения, ДПК (в пределах от 20 до 40 км))	700 руб.
		IV зона (Сельские поселения, ДПК (в пределах более 40 км))	900 руб.
2	Настройка клиентского оборудования (Роутер, IPTV – приставка, телевизор, сетевая плата)	300 руб.	
3	Подключение абонентского устройства к wifi-сети / локальной сети	100 руб.	
4	Восстановление целостности витой пары	350 руб.	
5	Обжим/замена разъема гј-45 витой пары (Стоимость обжима за каждый конец кабеля)	100 руб.	
6	Восстановление оптического бокса (без замены оптического кабеля)	1700 руб.	
7	Перенос оптического бокса (без перетяжки кабеля)	1500 руб.	
8	Ремонтно-восстановительные работы абонентской линии связи. В ремонт включается восстановление кабеля и сварочные работы. (до 100 м / более 100 метров)	4000 руб. / расчетная	
9	Настройка оборудования под видеонаблюдение: - настройка доступа к видеорегистратору из сети Интернет - настройка видеорегистратора - настройка камеры - настройка доступа на оборудовании клиента (доступ через программное обеспечение)	600 руб.	
		600 руб.	
		600 руб.	
		700 руб.	
10	Настройка VPN-канала (за точку) если возможно сделать настройку на оборудовании	2500 руб.	
11	Настройка wifi - авторизации	1000 руб.	
12	Выявление и устранение проблем локальной сети (до 5 устройств/ более 5 – устройств)	2000 руб. / расчетная	
13	Работы по переносу линии связи	расчетная	
14	Работы по созданию локальной сети (медь)	расчетная	
15	Работы по созданию оптоволоконной локальной линии связи	расчетная	

Стоимость оборудования/материалов

1	2-х парная витая пара	30 р/метр
2	4-х парная витая пара	40 р/метр
3	Абонентский оптический терминал ONT (NTU - 1 / C-DATA)	5000 руб.
5	Блок питания абонентского оптического терминала/медиаконвертора	750 руб.
6	Оптический патч-корд	200 руб.

Генеральный директор
ООО «Трайтэк»



А.В. Нефедов

Согласовано:

Руководитель
отдела продаж юридическим лицам

Сидорова

С.В. Сидорова

Руководитель
отдела технической поддержки

Новиков

А.А. Силантьев

Технический директор

Новиков

Д.М. Новиков

Руководитель проектов

Белоруссов

А.В. Белоруссов

**Инструкция по распределению населенных пунктов
по зонам обслуживания согласно удаленности.**

Распределение населенных пунктов по зонам обслуживания возлагается на старших специалистов технической поддержки/старших специалистов по строительству сети обособленных подразделений и головного офиса согласно Инструкции:

1. Открыть сервис «Яндекс Карты».
2. Построить маршрут от офиса обслуживания до населенного пункта.

Например, Александров Октябрьская 8 до поселка Красное Пламя, расстояние составляет ~ 42 км, что соответствует 4 зоне по обслуживанию

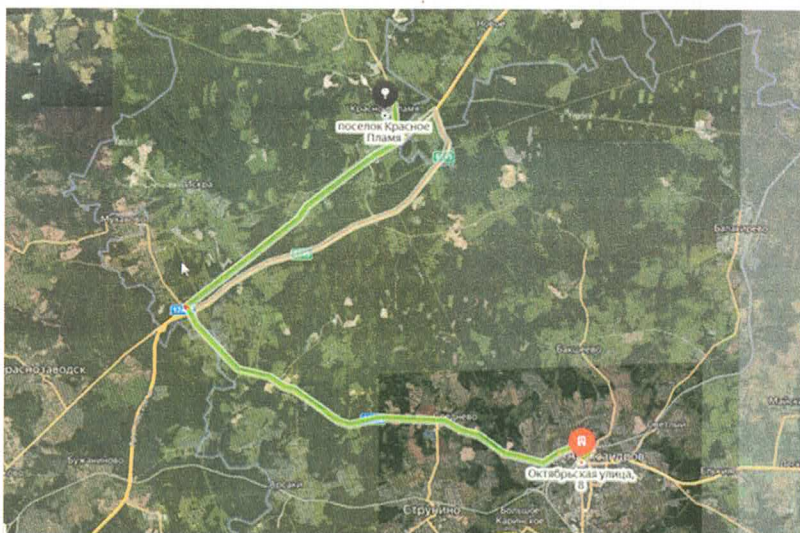
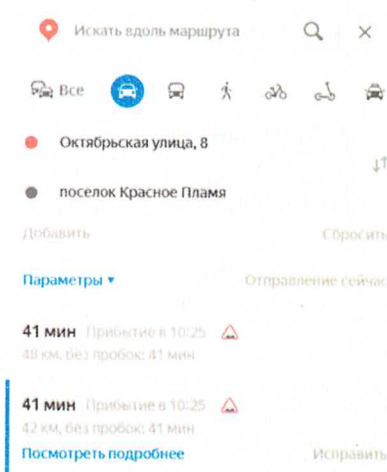


Рис 1. Построение маршрута

Рис 2. Схема маршрута

3. Если поблизости от заданного населенного пункта находятся поселки, они автоматически попадают в ту же зону обслуживания.

Например, Деревня Хорошево находится на расстоянии около километра от п. Красное Пламя, т.е. автоматически попадает в 4 зону обслуживания.



Рис 3. Принадлежность к зоне обслуживания

4. Определив, принадлежность посёлка к зоне обслуживания, внести изменение в cc.trytek.ru. в разделе

Подключения – Интернет в ЧС – поле таблицы Стоимость выезда + диагностики

5. Для оформления доступа к редактированию cc.trytek.ru, необходимо предоставить следующие данные руководителю отдела технических инноваций (Сидорову Владимиру (1162)):

- ФИО
- Логин и пароль

Ссылку на страницу cc.trytek.ru. «Интернет в ЧС» соответствующего района.

Генеральный директор
ООО «Трайтэк»



А.В. Нефедов

Согласовано:

Руководитель
отдела продаж юридическим лицам

Сидорова

С.В. Сидорова

Руководитель
отдела технической поддержки

Силантьев

А.А. Силантьев

Технический директор

Новиков

Д.М. Новиков

Руководитель проектов

Белоруссов

А.В. Белоруссов