

**Общество с ограниченной ответственностью «Трайтэк»  
(ООО «Трайтэк»)**

**ПРИКАЗ**

**об утверждении Прейскуранта платных услуг, предоставляемых при подключении и обслуживании абонентов – физических лиц сети интернет ООО «Трайтэк» на всей территории зоны покрытия**

14 апреля 2026 года

№ 7

г. Москва

**ПРИКАЗЫВАЮ:**

1. Утвердить с 20 апреля 2026 года Прейскурант платных услуг, предоставляемых при подключении и обслуживании абонентов – физических лиц сети интернет ООО «Трайтэк» на всей территории зоны покрытия (Приложение 1).
2. Утвердить стоимость выезда специалистов по зонам обслуживания абонентов – физических лиц согласно удаленности населенных пунктов:
  - I зона (город) – 300 руб;
  - II зона (поселки и ДПК до 20 км от города) – 500 руб;
  - III зона (поселки и ДПК от 20 км до 40 км от города) – 700 руб;
  - IV зона (поселки и ДПК более 40 км от города) – 900 руб.При распределении населенных пунктов по зонам руководствоваться Инструкцией (Приложение 2).
3. Разместить Прейскурант платных услуг на сайте Компании.
4. Назначить ответственными и ознакомить под подпись сотрудников основного офиса и обособленных подразделений ООО «Трайтэк»:
  - управление – ответственное лицо Палаткина Н.Э.;
  - отдел рекламы – ответственное лицо Пономарева Д.А.;
  - отдел рекламы – ответственное лицо Березина И.В.;
  - финансово-экономический отдел – ответственное лицо Николенко Ю.Н.;
  - отдел строительства сети – ответственное лицо Рогачев Д.А.;
  - отдел поддержки функционирования сети – ответственное лицо Ростовиков И.Н.;
  - юридический отдел – ответственное лицо Волкова С.П.;
  - отдел эксплуатации сети – Аниховский А.А.;
  - отдел по обслуживанию абонентских сетей – ответственное лицо Полетаев Д.А.;
  - отдел технических инноваций – ответственное лицо Сидоров В.Н.;
  - отдел технических инноваций – ответственное лицо Харитонов Е.Н.;
  - отдел технических инноваций – ответственное лицо Воронин И.А.;
  - отдел материально-технического обеспечения – ответственное лицо Диденко А.С.;
  - отдел продаж юридическим лицам – ответственное лицо Сидорова С.В.;
  - контакт-центр – ответственное лицо Кондаев М.А.;
  - ОП г. Владимир – ответственное лицо Бондарев В.В.;
  - ОП г. Вязники, Гороховец – ответственное лицо Смирнова Л.В.;
  - ОП г. Киржач, Петушки, Покров – ответственное лицо Никишина Е.И.;
  - ОП г. Кольчугино, Юрьев-Польский – ответственное лицо Федотов Е.А.;
  - ОП г. Собинка, Лакинск, пгт. Ставрово – ответственное лицо Чистяков Г.А.;
  - ОП г. Гусь-Хрустальный – ответственное лицо Майорова М.А.;
  - ОП г. Муром – ответственное лицо Буянов И.Е.;
  - ОП г. Карабаново, Струнино – ответственное лицо Волкова А.А.

5. Ответственным лицам довести приказ до работников причастных отделов основного офиса и обособленных подразделений.
6. Настоящий приказ вступает в силу с 20 апреля 2026 года до момента отмены либо внесения в него изменений.

Генеральный директор  
ООО «Трайтэк»



*Handwritten signature*

А.В. Нефедов

Согласовано:

Руководитель  
отдела продаж физическим лицам

*Handwritten signature*

М.С. Юсумбели

Руководитель  
отдела технической поддержки

*Handwritten signature*

А.А. Силантьев

Технический директор

*Handwritten signature: Новиков*

Д.М. Новиков

Руководитель проектов

*Handwritten signature: Белоруссов*

А.В. Белоруссов

**Общество с ограниченной ответственностью «Трайтэк»  
(ООО «Трайтэк»)**

Приложение 1  
к Приказу № 7 ген. директора ООО «Трайтэк»  
от 14 апреля 2026 года

**Прейскурант платных услуг, предоставляемых при подключении и обслуживании абонентов –  
физических лиц сети интернет ООО «Трайтэк»  
на всей территории зоны покрытия**

№ п/п	Наименование услуги	Стоимость услуги	
1	Выезд специалиста (выезд включает в себя диагностику неисправностей) оплата производится после устранения неисправности.	I зона (Город)	300 руб.
		II зона (Сельские поселения, ДПК (в пределах от 0 до 20 км))	500 руб.
		III зона (Сельские поселения, ДПК (в пределах от 20 до 40 км))	700 руб.
		IV зона (Сельские поселения, ДПК (в пределах более 40 км))	900 руб.
2	Настройка клиентского оборудования (Роутер, IPTV – приставка, телевизор, сетевая плата)	300 руб.	
3	Настройка аккаунта (Smart TV), включая почтовый ящик	700 руб.	
4	Подключение абонентского устройства к Wifi-сети / локальной сети	100 руб.	
5	Восстановление целостности витой пары	350 руб.	
6	Замена витой пары (в зоне ответственности провайдера, по требованию абонента, стоимость кабеля в работы не включена)	1500 руб.	
7	Обжим/замена разъема rj-45 витой пары (Стоимость обжима за каждый конец кабеля)	100 руб.	
8	Восстановление оптического бокса (без замены оптического кабеля)	1700 руб.	
9	Ремонтно-восстановительные работы абонентской линии связи. В ремонт включается восстановление кабеля и сварочные работы.	4000 руб.	
10	Перенос оптического бокса (без перетяжки кабеля)	1500 руб.	
11	Выявление и устранение проблем локальной сети (до 5 устройств/ более 5 – устройств)	2000 руб. / расчетная	
12			

**Стоимость оборудования/материалов**

1	2-х парная витая пара	30 р/м
2	4-х парная витая пара	40 р/м
3	Абонентский оптический терминал ONT (NTU-1/C-DATA, NTU-1C / C-DATA (CATV))	5000 руб. / 7000 руб.
4	Блок питания абонентского оптического терминала/медиаконвертора	750 руб.
5	Оптический патч-корд (1 метр)	200 руб.

Генеральный директор  
ООО «Трайтэк»



А.В. Нефедов

Согласовано:

Руководитель  
отдела продаж физическим лицам

*Юсумбели*

М.С. Юсумбели

Руководитель  
отдела технической поддержки

*Силантьев*

А.А. Силантьев

Технический директор

*Новиков*

Д.М. Новиков

Руководитель проектов

*Белоруссов*

А.В. Белоруссов

### Инструкция по распределению населенных пунктов по зонам обслуживания согласно удаленности

Распределение населенных пунктов по зонам обслуживания возлагается на старших специалистов технической поддержки/старших специалистов по строительству сети обособленных подразделений и головного офиса согласно Инструкции:

1. Открыть сервис «Яндекс Карты».
2. Построить маршрут от офиса обслуживания до населенного пункта.

*Например, Александров, Октябрьская 8 до поселка Красное Пламя, расстояние составляет ~ 42 км, что соответствует 4 зоне по обслуживанию*

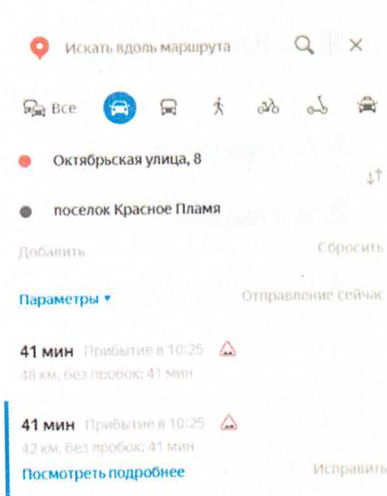


Рис 1. Построение маршрута

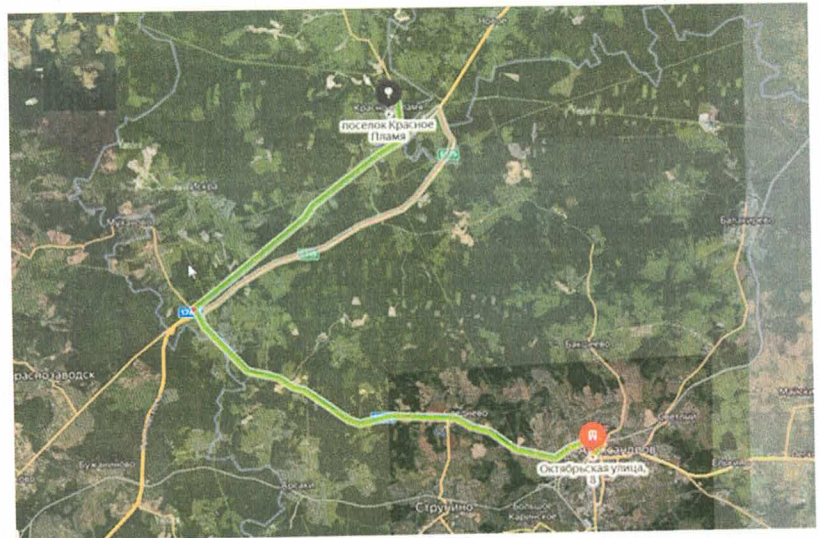


Рис 2. Схема маршрута

3. Если поблизости от заданного населенного пункта находятся поселки, они автоматически попадают в ту же зону обслуживания.

*Например, Деревня Хорошево находится на расстоянии около километра от п. Красное Пламя, т.е. автоматически попадает в 4 зону обслуживания.*



Рис 3. Принадлежность к зоне обслуживания

4. Определив, принадлежность посёлка к зоне обслуживания, внести изменение в [cc.trytek.ru](http://cc.trytek.ru) в разделе

**Подключения – Интернет в ЧС – поле таблицы Стоимость выезда + диагностики**

5. Для оформления доступа к редактированию [cc.trytek.ru](http://cc.trytek.ru), необходимо предоставить следующие данные руководителю отдела технических инноваций (Сидорову Владимиру (1162):

- ФИО
- Логин и пароль

Ссылку на страницу [cc.trytek.ru](http://cc.trytek.ru) «Интернет в ЧС» соответствующего района.

Генеральный директор  
ООО «Трайтэк»



А.В. Нефедов

Согласовано:

Руководитель  
отдела продаж физическим лицам

*Юсумбели*

М.С. Юсумбели

Руководитель  
отдела технической поддержки

*Силантьев*

А.А. Силантьев

Технический директор

*Новиков*

Д.М. Новиков

Руководитель проектов

*Белоруссов*

А.В. Белоруссов