

**Общество с ограниченной ответственностью «Трайтэк»  
(ООО «Трайтэк»)**

**ПРИКАЗ**

**об утверждении Прейскуранта платных услуг, предоставляемых при подключении и обслуживании сервиса «Облачное видеонаблюдение» абонентам ООО «Трайтэк» на всей территории зоны покрытия**

14 апреля 2026 года

г. Москва

№ 10

ПРИКАЗЫВАЮ:

1. Утвердить с 20 апреля 2026 года Прейскурант платных услуг, предоставляемых при подключении и обслуживании сервиса «Облачное видеонаблюдение» абонентам ООО «Трайтэк» на всей территории зоны покрытия (Приложение 1).
2. Утвердить стоимость выезда специалистов по зонам обслуживания абонентов согласно удаленности населенных пунктов:

I зона (город) – 300 руб;

II зона (поселки и ДПК до 20 км от города) – 500 руб;

III зона (поселки и ДПК от 20 км до 40 км от города) – 700 руб;

IV зона (поселки и ДПК более 40 км от города) – 900 руб.

При распределении населенных пунктов по зонам руководствоваться Инструкцией (Приложение 2).

3. Разместить Прейскурант платных услуг на сайте Компании.
4. Назначить ответственными и ознакомить под подпись сотрудников основного офиса и обособленных подразделений ООО «Трайтэк»:

- управление – ответственное лицо Палаткина Н.Э.;

- отдел рекламы – ответственное лицо Пономарева Д.А.;

- отдел рекламы – ответственное лицо Березина И.В.;

- финансово-экономический отдел – ответственное лицо Николенко Ю.Н.;

- отдел строительства сети – ответственное лицо Рогачев Д.А.;

- отдел поддержки функционирования сети – ответственное лицо Ростовиков И.Н.;

- юридический отдел – ответственное лицо Волкова С.П.;

- отдел эксплуатации сети – Аниховский А.А.;

- отдел по обслуживанию абонентских сетей – ответственное лицо Полетаев Д.А.;

- отдел технических инноваций – ответственное лицо Сидоров В.Н.;

- отдел технических инноваций – ответственное лицо Харитонов Е.Н.;

- отдел технических инноваций – ответственное лицо Воронин И.А.;

- отдел материально-технического обеспечения – ответственное лицо Диденко А.С.;

- отдел продаж юридическим лицам – ответственное лицо Сидорова С.В.;

- отдел продаж физическим лицам – ответственное лицо Юсюмбели М.С.;

- контакт-центр – ответственное лицо Кондаев М.А.;

- ОП г. Владимир – ответственное лицо Бондарев В.В.;

- ОП г. Вязники, Гороховец – ответственное лицо Смирнова Л.В.;

- ОП г. Киржач, Петушки, Покров – ответственное лицо Никишина Е.И.;

- ОП г. Кольчугино, Юрьев-Польский – ответственное лицо Федотов Е.А.;

- ОП г. Собинка, Лакинск, пгт. Ставрово – ответственное лицо Чистяков Г.А.;

- ОП г. Гусь-Хрустальный – ответственное лицо Майорова М.А.;
- ОП г. Муром – ответственное лицо Буянов И.Е.;
- ОП г. Карabanово, Струнино – ответственное лицо Волкова А.А.

5. Ответственным лицам довести приказ до работников причастных отделов основного офиса и обособленных подразделений.
6. Настоящий приказ вступает в силу с 20 апреля 2026 года до момента отмены либо внесения в него изменений.

Генеральный директор  
ООО «Трайтэк»



*[Signature]*  
А.В. Нефедов

Согласовано:

Технический директор

*[Signature]*  
Новиков

Д.М. Новиков

Руководитель  
отдела технической поддержки

*[Signature]*  
Белоруссов

А.А. Силантьев

Руководитель проектов

А.В. Белоруссов

**Общество с ограниченной ответственностью «Трайтэк»  
(ООО «Трайтэк»)**

Приложение 1  
к Приказу № 10 ген. директора ООО «Трайтэк»  
от 14 апреля 2026 года

**об утверждении Прейскуранта платных услуг, предоставляемых при подключении и обслуживании  
сервиса «Облачное видеонаблюдение» абонентам ООО «Трайтэк»  
на всей территории зоны покрытия**

№ п/п	Наименование услуги	Стоимость услуги	
1	Выезд специалиста (выезд включает в себя диагностику неисправностей) оплата производится после устранения неисправности.	I зона (Город)	300 руб.
		II зона (Сельские поселения, ДПК (в пределах от 0 до 20 км))	500 руб.
		III зона (Сельские поселения, ДПК (в пределах от 20 до 40 км))	700 руб.
		IV зона (Сельские поселения, ДПК (в пределах более 40 км))	900 руб.
2	Настройка клиентского оборудования (роутер\камера)	300/600 руб.	
3	Удаление грязи и пыли с объектива камеры	500 руб.	
4	Подключение абонентского устройства к Wifi-сети / локальной сети	100 руб.	
5	Восстановление целостности витой пары	350 руб.	
6	Корректировка обзора	500 руб.	
7	Обжим/замена разъема rj-45 витой пары (Стоимость обжима за каждый конец кабеля)	100 руб.	
8	Монтаж кабеля FTP/UTP 5е	50р/м	
9	Полная замена витой пары (+ стоимость кабеля)	1500 руб.	
10	Выявление и устранение проблем локальной сети (до 5 устройств/ более 5 – устройств)	2000руб / расчётная	
11	Монтаж камеры до 3 метров\до 6 метров (помещение)	1000 руб.\1200 руб.	
12	Монтаж камеры до 3 метров\до 6 метров (улица)	1200 руб.\1400 руб.	
13	Монтаж троса	70р/м	
14	Настройка оборудования под видеонаблюдение:	600.00 руб.	
	- настройка доступа к видеорегистратору из Интернета	600.00 руб.	
	- настройка видеорегистратора	600.00 руб.	
	- настройка камеры	700.00 руб.	

	- настройка доступа на оборудовании клиента (доступ через программное обеспечение)	
15	Работы по переносу линии связи	расчетная
16	Работы по созданию локальной сети (медь)	расчетная
17	Работы по созданию оптоволоконной локальной линии связи	расчетная

**Стоимость оборудования/материалов**

1	4-х парная витая пара (FTP 5е, уличная без троса)	45 р/м
2	4-х парная витая пара (UTP 5е)	40 р/м
3	4-х парная витая пара (с тросом)	60 р/м
4	Блок питания абонентского оптического терминала/медиа конвертора	750 руб.
5	Инжектор PoE	1100 руб.

Генеральный директор  
ООО «Трайтэк»



А.В. Нефедов

Согласовано:

Технический директор

*Новиков*

Д.М. Новиков

Руководитель  
отдела технической поддержки

*Силантьев*

А.А. Силантьев

Руководитель проектов

*Белорусов*

А.В. Белоруссов

### Инструкция по распределению населенных пунктов по зонам обслуживания согласно удаленности

Распределение населенных пунктов по зонам обслуживания возлагается на старших специалистов технической поддержки/старших специалистов по строительству сети обособленных подразделений и головного офиса согласно Инструкции:

1. Открыть сервис «Яндекс Карты».
2. Построить маршрут от офиса обслуживания до населенного пункта.

*Например, Александров, Октябрьская 8 до поселка Красное Пламя, расстояние составляет ~ 42 км, что соответствует 4 зоне по обслуживанию*

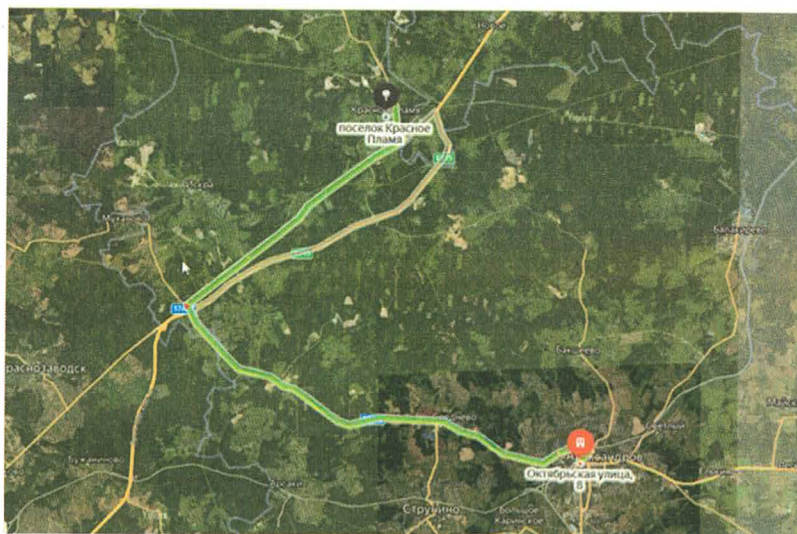
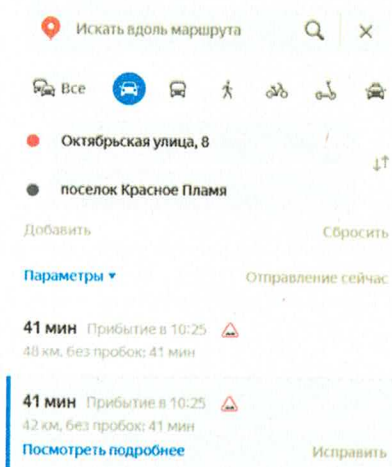


Рис 1. Построение маршрута

Рис 2. Схема маршрута

3. Если поблизости от заданного населенного пункта находятся поселки, они автоматически попадают в ту же зону обслуживания.

*Например, Деревня Хорошево находится на расстоянии около километра от п. Красное Пламя, т.е. автоматически попадает в 4 зону обслуживания.*



Рис 3. Принадлежность к зоне обслуживания

4. Определив, принадлежность посёлка к зоне обслуживания, внести изменение в [cc.trytek.ru](http://cc.trytek.ru), в разделе

**Подключения – Интернет в ЧС – поле таблицы Стоимость выезда + диагностики**

5. Для оформления доступа к редактированию [cc.trytek.ru](http://cc.trytek.ru), необходимо предоставить следующие данные руководителю отдела технических инноваций (Сидорову Владимиру (1162):

- ФИО
- Логин и пароль

Ссылку на страницу [cc.trytek.ru](http://cc.trytek.ru) «Интернет в ЧС» соответствующего района.

Генеральный директор  
ООО «Трайтэк»



А.В. Нефедов

Согласовано:

Технический директор

Новиков

Д.М. Новиков

Руководитель  
отдела технической поддержки

С

А.А. Силантьев

Руководитель проектов

Белоруссов

А.В. Белоруссов